



岡豊城跡も
平成20年7月に
国の史跡に
なったんだよ!!

平成22年に
リニューアルオープン
したんだ!!



高知県立歴史民俗資料館 利用の手引き

新しく
長宗我部展示室が
できたんだ。

小・中学生用

ホームページからもダウンロードできます。

<http://www.kochi-bunkazaidan.or.jp/rekimin/>



Kochi Prefectural Museum of History



[見学コース]

小学校4～6年生を対象とした団体見学の一般的なコースをご紹介します。

見学にあたってのお願い

[歴史民俗資料館]

展示資料やガラスケースに手を触れないでください。
 他人の迷惑にならないように、館内で走ったり、大声を出したりしないでください。
 指定場所以外での飲食、喫煙はしないでください。
 傘は、館内に持ち込まないでください。
 大きな荷物はバスに置いてくるか、一ヶ所にまとめるなどして、身軽にしてください。(100円硬貨の戻るコインロッカーも利用できます。)

[岡豊山歴史公園]

ゴミは、各自お持ち帰りください。
 たばこの吸い殻は、備え付けの灰皿の中に捨ててください。
 柵の中へは入らないでください。



相合傘



土佐お化け草紙(複製)
 [原資料は堀見忠司氏蔵]



アトリウム(1階中庭)

ロビー 2F

アトリウム(1階中庭)およびテラス(2階玄関前)にて資料館の概要説明と諸注意(オリエンテーション)。また、アトリウム・岡豊山はお食事などにもご自由にご利用ください。

中世の石造塔



地蔵板碑(県指定文化財)
 [香南市香我美町中山川地区蔵]

弘法大師空海



板彫空海像部分(複製 原資料は国重文)
 [室戸市金剛頂寺蔵]

多目的ホール

2F

照明・映像機器を一新。(定員150名)
 講演会・講座などの催しの他、会議などのご利用(有料・事前申込)もできます。
 「歴史に息づく進取と開明」(27分)
 「海・山のうた土佐の祭りと民俗芸能」(12分30秒)も視聴可能です。



多目的ホール

AVコーナー上映プログラムリスト(各3～9分。多目的ホールでの上映[要予約]も可能です。)

- | | | | | |
|---------------------|---------------|----------------|------------|------------|
| 1. 歴史に息づく進取と解明 | 7. 土佐の洞穴・岩陰遺跡 | 13. 土佐の祭りと民俗芸能 | 吉良川の御田祭 | 19. 稲作の一年 |
| 2. 土佐の国司・紀貫之 | 8. 水田跡は語る | 14. 土佐の祭りと民俗芸能 | 須崎市野見の潮ばかり | 20. 木と山師たち |
| 3. 野中兼山の残したモノ | 9. 地下から甦る農耕遺跡 | 15. 土佐の祭りと民俗芸能 | えんこう祭り | 21. 土佐の鍛冶屋 |
| 4. 館周辺の文化財散歩 | 10. 田村中世環溝屋敷群 | 16. 土佐の祭りと民俗芸能 | 本川神楽 | 22. 土佐路の遍路 |
| 5. 幕末を駆け抜けた男・坂本龍馬 | 11. 中世の村を歩く | 17. 海・山のうた | | |
| 6. クレアニメ長宗我部元親～初陣編～ | 12. 中世の村を歩く | 18. 土佐の鯉魚 | | |

■ 歴史 ■ 考古 ■ 民俗

土佐の埴輪



埴輪(県指定文化財)
 [香美市伏原大塚古墳]



土偶(県指定文化財)
 [土佐市居徳遺跡群]

弥生人の絵(建物)
 絵画土器
 [南国市田村遺跡群]



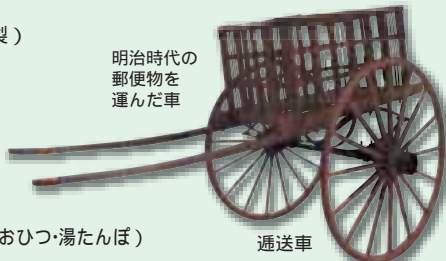
総合展示室

3F

高知県の歴史と文化を原始・古代から現代にいたるまで考古・歴史・民俗の資料によって展示しています。

主な展示資料

- ・土偶(県指定文化財)
- ・絵画銅剣(国重文)
- ・絵画土器
- ・金銅荘環頭大刀(国宝)(複製)
- ・四仙騎獣八稜鏡片
- ・地蔵板碑(県指定文化財)
- ・山田堰関係資料
- ・土佐国領内絵図
- ・通送車
- ・地獄絵(複製)
- ・土佐お化け草紙(複製)
- ・くらしの道具(炭火アイロン・おひつ・湯たんぽ)
- ・よさこい人形(相合傘)



明治時代の郵便物を運んだ車

通送車



出入口をバリアフリー化

身障者駐車スペースを増やし、車寄せを設け、雨の日のご利用も快適になりました。



長宗我部展示室 2F

土佐における武士の誕生、長宗我部氏の成長から滅亡に至るまでを紹介しています。

主な展示内容

- ・長宗我部元親書状
- ・伝長宗我部元親所用兜
- ・伝長宗我部信親所用甲冑
- ・伝長宗我部盛親所用刀
- ・長宗我部軍本陣
- ・岡豊城跡出土遺物

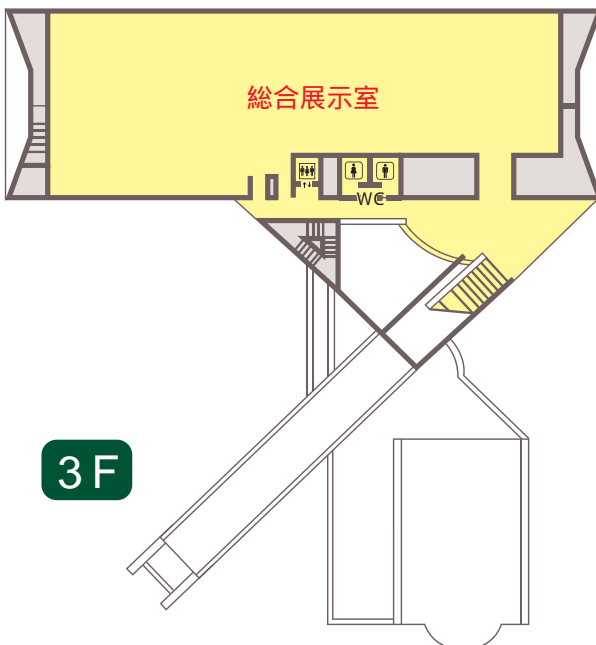


木造長宗我部元親坐像
(複製 原資料は県指定文化財)
[高知市秦神社蔵]



企画展示室

企画展開催中のみ見学可



国史跡 岡豊城跡 (平成20年7月28日指定) 屋外

岡豊山歴史公園(山村家・岡豊城跡)の見学

山村家 二ノ段 井戸・堀切 詰 三ノ段 四ノ段 伝厩跡曲輪

屋外展示

館は長宗我部氏の居城跡に立地し、城跡は岡豊山歴史公園として整備され、解説パネルを設置、野外学習の場として利用できます。また、津野町(旧東津野村)の山村家(登録有形文化財・旧味元家住宅主屋一棟 平成12年4月28日登録)を移築しています。「岡豊城跡」の教材・研究用パンフレットもご利用ください。



天正3(1575)年銘瓦
[南国市岡豊城跡]

岡豊城跡三ノ段



旧味元家住宅主屋
(登録有形文化財)



総合的な学習プログラム

歴史民俗資料館では、体験的な学習や実物資料に触れることにより、先人が営んできた生活や受け継いできた文化を学び、身の回りの生活の問題発見の場、現在の自分たちの生活や生き方を見つめ直す場になることをねらいとして総合的な学習のプログラムを設けています。



体験学習

体験を通じ、昔の生活や歴史の掘り起こし

昔の技術を体験しよう



- 火おこし体験
- 民家のいろり体験
- 勾玉づくり
- からくり人形をうごかそう
- 民家の障子貼り (体験校数限定)

国史跡・岡豊城跡再発見

- 岡豊城跡を探検しよう
- 岡豊城跡について調べよう

よらい・かぶとを身につけよう



- 縄文、弥生服を着てみよう
- 中世の小袖を着てみよう



昔の遊びを体験しよう



歴史学習

展示資料等を利用した郷土の調べ学習

歴史探検で郷土の歴史を調べよう

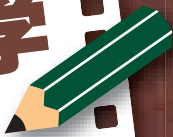
- 南国市田村遺跡群について
- 中世の村 (田村中世環溝屋敷群復元模型)
- 長宗我部氏の歴史
- 岡豊城跡について
- 野中兼山の足跡
- 新しい日本をめざして (明治維新前夜)
- 戦争中の生活 (戦時資料)

昔の生活を調べよう

- 身の回りの日用品から昔の生活を考えよう

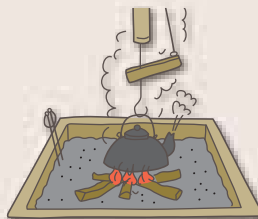


解説付見学



当館では、郷土の歴史の歩み、先人の生活の知恵や工夫について理解を深めることのできる資料を展示しています。

見学しながら、展示資料により親しんでいただき、また学校での学習をより深めていただくことを願って、展示室での解説（**通史解説**や**ポイント解説**）をいたしております。1週間前までに予約して下さい。団体予約が重なった場合、お受けできないこともあります。



常設展示 ポイント解説例

各ポイントの解説時間は10～15分程度。20名ぐらいずつが適当です。

テーマ名	内容
高知県の国宝と重要文化財 (絵画銅剣、金銅荘環頭大刀、豊楽寺薬師堂模型など)	高知県の国宝と重要文化財の概要
高知県の縄文時代の洞穴遺跡	縄文時代の人々の衣食住
弥生人の道具	弥生時代の稲作
弥生時代の絵画	弥生人はどんな絵を描いたのだろう
高知県の弥生時代の青銅器*	青銅器について調べてみよう
古墳時代の木製農具	農具の名前と使い方
平野の寺と山の寺	お寺にはどんな違いがあるのだろう
中世環溝屋敷跡	溝に囲まれた屋敷について調べよう
「いくさ」の歴史	古代・中世・近代のいくさの移りかわり
岡豊城跡と長宗我部元親*	長宗我部元親は何をしたのだろう
太閤検地と長宗我部地検帳*	地検帳には何が書かれているのだろう
山内氏の入国と高知城下町	土佐藩主山内氏と城下町の形成
野中兼山の業績	野中兼山のおこなったこと
土佐の捕鯨	江戸時代の捕鯨の仕方
土佐勤王党と武市瑞山*	幕末の土佐、武市瑞山のめざしたものは
飛脚から郵便屋さんへ	明治時代の郵便制度
明治時代の税金と地券*	明治時代の税金のしくみ
明治時代の小学校*	寺子屋からどう変わったのだろう
戦争中の暮らし*	戦争中の必需品、物不足の時代の工夫
鯉の一本釣りと鯉節*	一本釣り漁法と鯉節の製造方法

*見学学習プリント有り *見学学習プリント・触れる資料有り

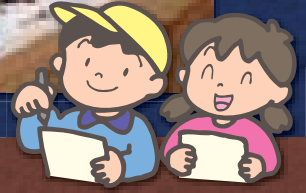
ポイント解説をご希望でしたら**利用届に必要事項をご記入の上、お申し込みください**。また解説はこれ以外のテーマでもお受けできますので、ご相談ください。また、先生方の教材研究のためのご利用もお待ちいたしております。

利用のご案内

3

自由見学

常設展（3F総合展示室と2F長宗我部展示室）と企画展（開催時のみ）を自由にご見学ください。児童生徒が興味を持って自主的に見学することができるように、クイズ（プリント）をご用意することもできます。必要でしたら、予約時にお申し込みください。



利用のご案内

4

教材の貸し出し

当館では、絵巻、屏風などのレプリカや歴史上の人物の写真パネルを、館外に貸し出しています。学校での学習の教材としてご利用ください。



坂本龍馬湿板写真の一部

パネル写真例

貸し出し写真パネルリスト

レプリカ教材・写真パネルを貸し出しますので、ご連絡ください。なお、考古・民俗資料の写真パネルについては、ご相談ください。

藩政期	勤王の志士	坂本龍馬関係	維新の政治家	自由民権運動家	その他
鹿持雅澄 河田小龍 ジョン万次郎 野中兼山 久野正伯 山内豊範 山内容堂 吉田東洋	池 大六 間崎滄浪 北添侖磨 清岡道之助 武市瑞山 吉村虎太郎 二十三烈士の墓	アーネスト・サトウ 池内蔵太 お龍 グラバー 近藤長次郎 坂本乙女 坂本権平 坂本龍馬 高松太郎 寺田屋登勢 中岡慎太郎 長岡謙吉 溝淵広之丞 龍馬・慎太郎墓所	大石正己 大江 卓 小野 梓 河野敏謙 後藤象二郎 佐佐木高行 谷 干城 中島信行 西原清東 土方久元 福岡孝弟	安芸喜代香 板垣退助 植木枝盛 大島更造 片岡健吉 楠瀬喜多 武市安哉 富永らく(婦人運動家) 中江兆民 西山志澄 馬場辰猪 林 有造 細川義昌 山田平左衛門	紀 貫之 長宗我部元親 黒船 フランスの軍艦 西村左平次(堺事件) 寺田屋事件 二条城古写真 改築前の寺田屋 近江屋二階 下関戦争 明治初期の高知城下 戊辰戦争従軍記念写真 茶運人形機巧図 吉井源太(土佐和紙) 土佐歴史地図 古絵図 大政奉還の図
幕末の人物					
桂小五郎 西郷隆盛 高杉晋作 徳川慶喜 久坂玄瑞 陸奥宗光 横井小楠					

レプリカ教材

土偶
勾玉
石包丁
鬻髻指帰
信貴山縁起絵巻 飛倉の巻
" 尼公の巻
" 延喜加持の巻
地獄草紙

鳥獣戯画
"
"
"
"
餓鬼草紙
伴大納言絵詞(全三巻)
源氏物語絵詞
三十二番職人歌合絵巻

風神雷神図屏風
洛中洛外図屏風
大坂夏の陣図屏風
阿弥陀仏聖衆来迎図屏風
月次風俗図屏風
粉河寺縁起
土佐藩大名列絵巻

見学までの流れ

見学・体験学習等の計画

小・中学校の行事として見学する場合、計画段階で、まずお問い合わせ、ご相談ください。遠足等のシーズンには、混み合うこともありますので、事前にお尋ねください。(受付順となりますので、予めご了承ください。)



入館料金について(高校生以下は無料)

小・中学校の教育課程に基づいて見学される場合は、本しおりの様式による利用届に記入し、必ず入館日の1週間前までにご提出ください。この届けにより高知県内の引率教員の入館料も無料になります。



事前見学

引率者は、できるだけ事前に来館し、見学の方法・体験学習・時間などをご検討ください。適宜、説明とご相談をさせていただきます。



見学の計画決定

最終的に日程、予定入館者数等が決まりましたら、早めにお知らせください。



見学当日

到着されましたら、代表者は受付(2F)で見学方法について確認してください。その後、ロビー(2F)またはテラス等にて館の職員が児童・生徒に簡単な説明と見学上の諸注意等のオリエンテーションを行います。



展示室の見学

展示室の見学の方法はご相談に応じます。資料や展示について質問がある時は、解説員又は学芸員までお問い合わせください。



その他の施設の利用

岡豊山歴史公園は自由にご利用ください。なお、車でお越しのお客様は入口のゲートが午後6時に閉まりますのでご注意ください。

高知県立歴史民俗資料館について

当館には、県内の歴史や民俗についての資料が展示されています。

日ごろ見ることのできない実物資料や模型を展示し、歴史学習、特に郷土学習には、大変利用価値が高いものとなっています。

実物資料やパネルなどにより、児童・生徒の関心を引き出すことができます。そして、あらかじめ学習のテーマを決めて、調べるポイントを指示すれば、さらに効果的な学習が可能です。そのための先生方の事前見学、電話での打ち合わせには、できるだけ対応させていただきますので、ご相談ください。



交通のご案内

高知市中心部より車で約20分、高知自動車道高知インター又は南国インターより車で約10分~15分、高知龍馬空港より車で約20分、JR後免駅より車で約15分、高知大医学部より車で3分。県道384号線(旧国道32号線)沿い。JR土佐大津駅より徒歩50分。

駐車場 / 普通乗用車50台・大型バス4台

路線バス / 歴史民俗資料館行き(県交通)終点下車(1日2~3便)
領石・奈路・田井行き(県交通)学校分岐(歴史館入口)
下車 徒歩10分

ご利用案内

開館時間

午前9時~午後5時(入館は午後4時30分まで)

休館日

年末年始(12月27日~1月1日)

臨時休館あり

歴民の日
(5月3日)
観覧無料

観覧料(常設展)

個人	団体(20人以上)
一般 460円	360円

企画展・特別展の観覧料は別に定めます。
高校生以下は無料



お問合せ

〒783-0044 南国市岡豊町八幡1099-1

高知県立歴史民俗資料館 学芸課

TEL 088-862-2211 FAX 088-862-2110

http://www.kochi-bunkazaidan.or.jp/ rekimin/

Eメール rekimin@kochi-bunkazaidan.or.jp

利 用 届

利 用 日 時	平成 年 月 日 曜日 (時 分 ~ 時 分)							
団 体 名								
団体責任者の 住 所 ・ 氏 名	住所 〒					 印		
	氏名						電話番号 ()	
<small>学校行事の一環として利用する時は、所属長の公印を押印してください。 校外活動推進委員証所持者が団体を引率して利用する時は、押印の必要はありません。</small>								
利 用 の 目 的 <small>(で 囲 ん で く だ さ い)</small>	遠足 修学旅行 学校外活動「総合学習」 その他()							
利 用 人 数	無 料 者	乳幼児	小学生	中学生	高校生等	引率者	無料者合計	
		人	人	人	人	人		人
	有 料 者	大学生	一般(保護者等)				処 理 欄	個人 団体 業者
		人	人					
館 へ の 伝 言 欄								
交 通 手 段	大型バス		小型バス		乗用車			
	台		台		台			

受 付 日	平成 年 月 日 曜日	受 付 者	
案 内	オリエンテーション・不要・要(解説員・その他)		
A V 視 聴	不要・要(時 分 ~ 時 分)		
印 刷 物 配 布	部		
そ の 他			

太枠内のみご記入ください。この様式を複写してご利用ください。